


**Мужская модель**

Данная модель- вариант рабочей одежды в виде спортивного костюма. Так как костюм из трикотажа, он невероятно удобен при сидячей работе. Ширина броек внизу регулируется. Кроме эргономических свойств, костюм еще и очень стильный и соответствует трендам.



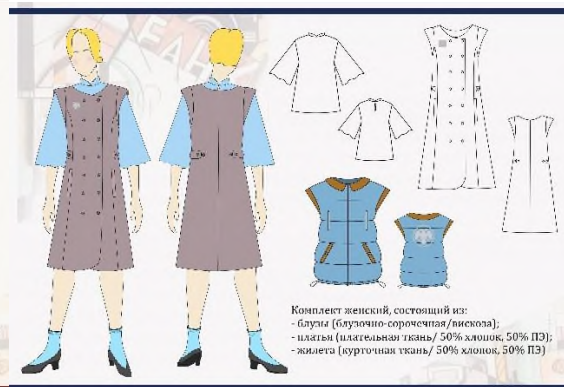
**Женская модель**

Комбинезон прямого силуэта с поясом. Отрезной по линии талии. Застежка центральная. На брюках 3 кармана-портфеля.



Комплект женский, состоящий из:

- блузы (трикотаж/вискоза);
- броне (кожаный эластичный материал/хлопок, ПЭ);
- фартука (ткань с водо- и жироталкающей пропиткой)



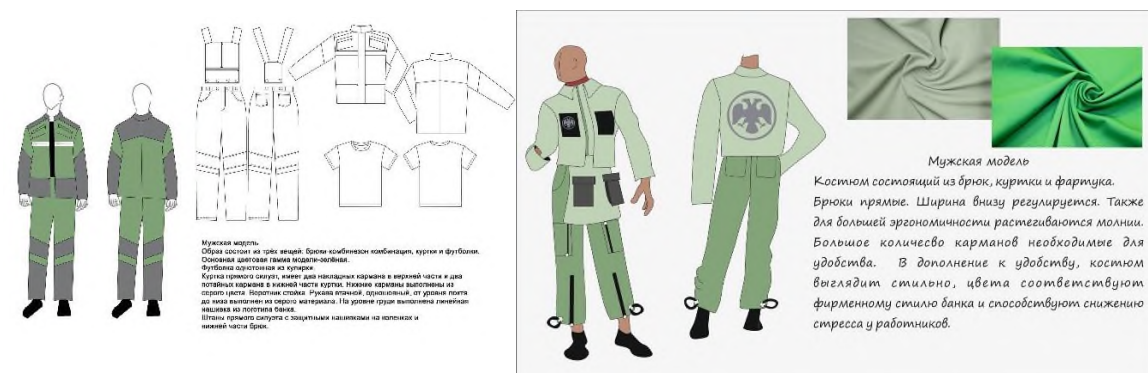
Комплект женский, состоящий из:

- блузы (бязочно-сорочечная/вискоза);
- платья (плательная ткань/ 50% хлопок, 50% ПЭ);
- жилета (курточная ткань/ 50% хлопок, 50% ПЭ)



Комплект мужской, состоящий из:  
 - сорочки с укороченным рукавом (трикотаж 100% хлопок);  
 - комбинезона (габарит 50% хлопок, 50% ПЭ);  
 - жилета (курточная ткань/ 50% хлопок, 50% ПЭ)

Комплект мужской, состоящий из:  
 - свитшота (трикотаж/ 100% хлопок);  
 - брюк (габарит/ 50% хлопок, 50% ПЭ);  
 - фартука (ткань с водо- и жиरोотталкивающей пропиткой)



Мужская модель.  
 Образ состоит из трех вещей: брюки комбинезон, куртка и фартук.  
 Брюки состоят из куртки.  
 Куртка прямого силуэта, имеет два накладных кармана в верхней части и два накладных кармана в нижней части куртки. Клапаны карманов выполнены из острого угла. Воротник стойкой. Рукава втачные, эргономичный, от уровня локтя до манжеты выполнены из острого угла. На уровне манжеты выполнены ремешки-нащипки из лопастей банки.  
 Штаны прямого силуэта с защитными накладками на коленях и нижней части брюк.

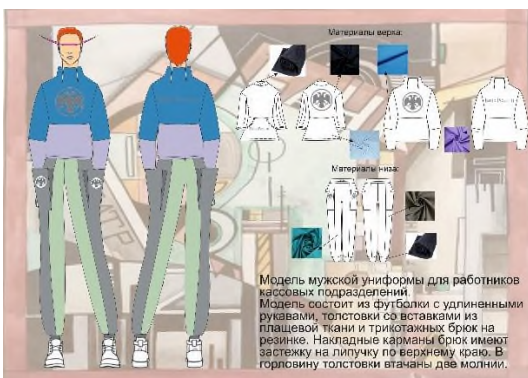
**Мужская модель**

Костюм состоящий из брюк, куртки и фартука.  
 Брюки прямые. Ширина внизу регулируется. Также для большей эргономичности растягиваются молнии. Большое количество карманов необходимо для удобства. В дополнение к удобству, костюм выглядит стильно, цвета соответствуют фирменному стилю банка и способствуют снижению стресса у работников.



**Женская модель**

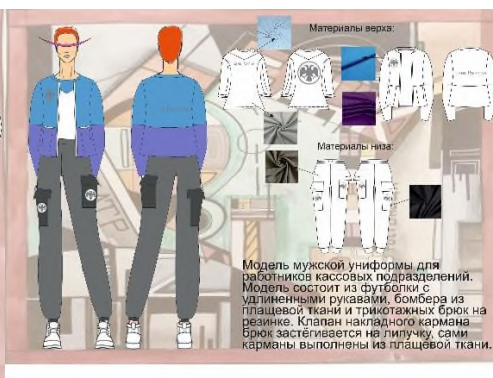
Платье-халат- фартук  
 Платье с асимметричной застежкой и карманами в боковых швах.  
 Рукав укороченный. Воротник и манжеты выполнены в темных тонах, для избежания загрязнения.  
 На фартуке два кармана-портфеля.



**Материалы верха:**

**Материалы низа:**

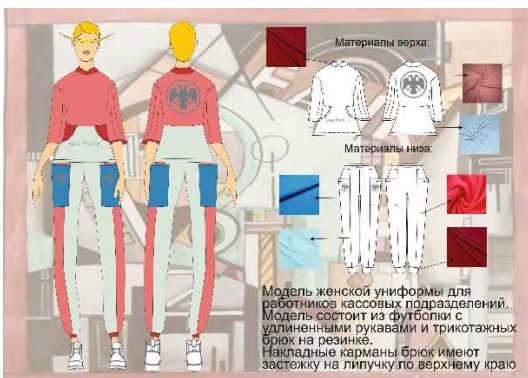
Модель мужской униформы для работников кассовых подразделений.  
 Модель состоит из футболки с удлиненными рукавами, толстовки со вставками из плащевой ткани и трикотажных брюк на резинке. Накладные карманы брюк имеют застежку на липучку по верхнему краю. В горловину толстовки втачаны две молнии.



**Материалы верха:**

**Материалы низа:**

Модель мужской униформы для работников кассовых подразделений.  
 Модель состоит из футболки с удлиненными рукавами, бомбера из плащевой ткани и трикотажных брюк на резинке. Клапан накладного кармана брюк застегивается на липучку, сами карманы выполнены из плащевой ткани.



**Материалы верха:**

**Материалы низа:**

Модель женской униформы для работников кассовых подразделений.  
 Модель состоит из футболки с удлиненными рукавами и трикотажных брюк на резинке. Накладные карманы брюк имеют застежку на липучку по верхнему краю.



**Материалы футболки:**

**Материалы фартука и куртки:**

Модель женской униформы для работников кассовых подразделений.  
 Модель состоит из трикотажной футболки, фартука и куртки из плащевой ткани с двойным рукавом. Нижний спой рукава выполнен из трикотажа.